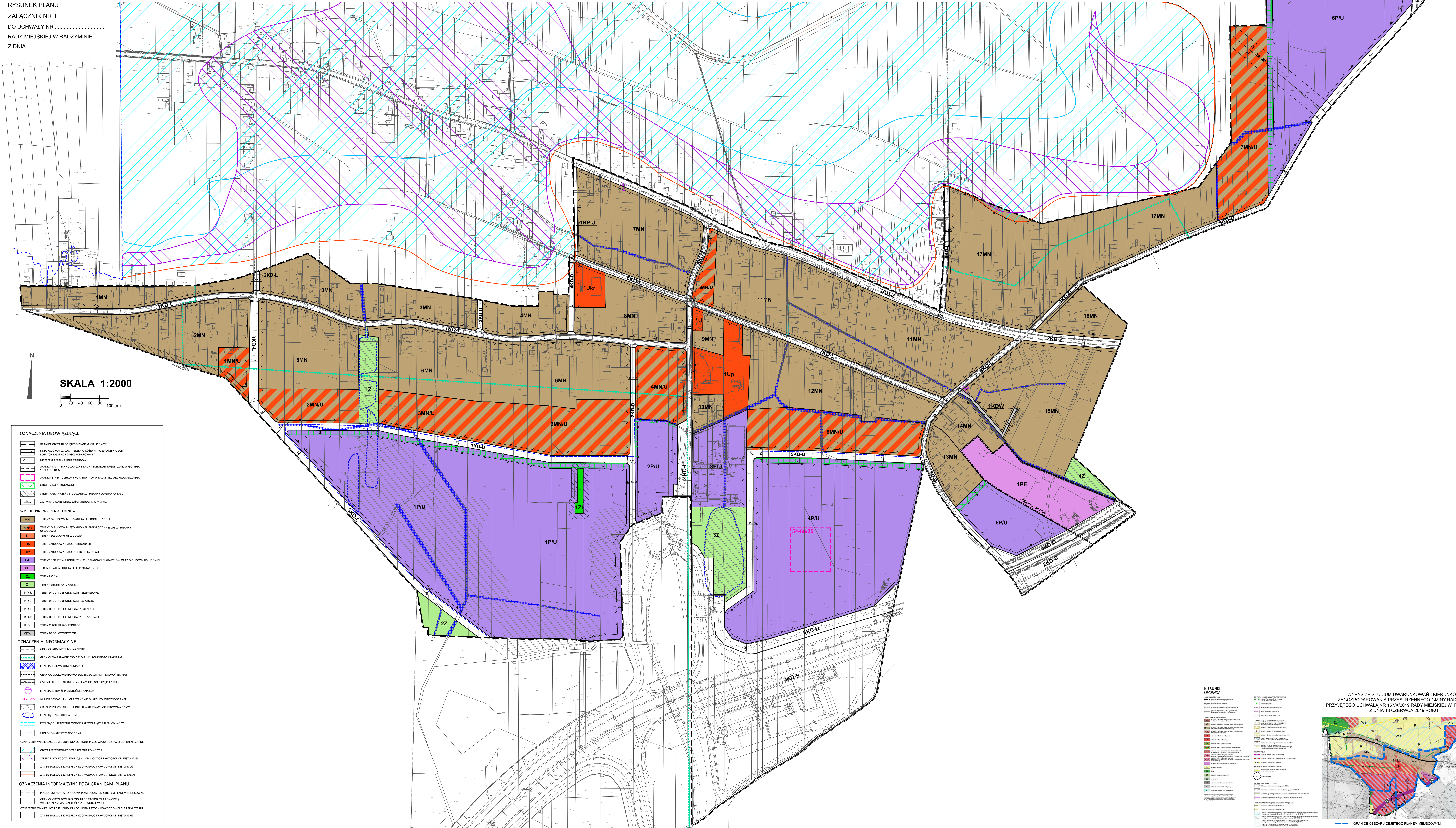
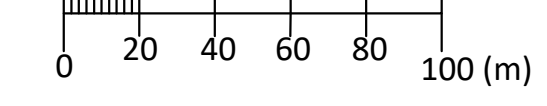


# MIEJSCOWY PLAN ZAGOSPODAROWANIA PRZESTRZENNEGO DLA OBRĘBU NADMA NA TERENIE GMINY RADZYMIN - CZĘŚĆ A-1b

RYSUNEK PLANU  
ZAŁĄCZNIK NR 1  
DO UCHWAŁY NR .....  
RADY MIEJSKIEJ W RADZYMINIE  
Z DNIA .....



SKALA 1:2000



- OZNACZENIA OBOWIĄZUJĄCE**
- GRANICA OBSZARU OBJĘTEGO PLANEM MIEJSCOWYM
  - LINIA ROZSZERZAJĄCA TERENY O BODNYM PRZEZNACZENIU LUB RÓŻNYCH ZAGADANIACH ZAGOSPODAROWANIA
  - NIERZYSKACZALNA LINIA ZABUDOWY
  - GRANICA MIAK TECHNICZNEGO UNII ELEKTROENERGETYCZNEJ WYSOKIEGO NAPIĘCIA 110 kV
  - GRANICA STREFY OCHRONY KONGERWATORSKIEJ ZABYTU ARCHEOLOGICZNEGO
  - STREFA ZELENIA (DYLACYJNE)
  - STREFA OGRANICZENIA WYKONANIA ZABUDOWY OD GRANICY LASU
  - ZWYMIAROWANE ODLEGŁOŚCI MIERZONE W METRACH
- SYMBOLY PRZEZNACZENIA TERENÓW**
- 1MN - TERENY ZABUDOWY MIESZKANIOWEJ JEDNOKOŚCIOWEJ
  - 2MN - TERENY ZABUDOWY MIESZKANIOWEJ JEDNOKOŚCIOWEJ LUB ZABUDOWY USŁUGOWEJ
  - 3MN - TERENY ZABUDOWY USŁUGOWEJ
  - 4MN - TERENY ZABUDOWY USŁUG PUBLICZNYCH
  - 5MN - TERENY ZABUDOWY USŁUG KULTURY RELIGIJNEJ
  - 6MN - TERENY OBIEKTÓW PRODUKCYJNYCH, SKŁADÓW I MAGAZYNÓW ORAZ ZABUDOWY USŁUGOWEJ
  - 7MN - TERENY POWIERZCHNIOWEJ EKSPLOATACJI ŻWIŁÓZ
  - 8MN - TERENY LASÓW
  - 9MN - TERENY ZELENIA NATURALNEJ
  - 10MN - TERENY ORGÓW PUBLICZNYCH KLASY EKSPRESOWEJ
  - 11MN - TERENY ORGÓW PUBLICZNYCH KLASY ZBIORCZEJ
  - 12MN - TERENY ORGÓW PUBLICZNYCH KLASY LOKALNEJ
  - 13MN - TERENY ORGÓW PUBLICZNYCH KLASY DOJAZDOWEJ
  - 14MN - TERENY CIĄGÓW PRZEZIO-BIZNEGO
  - 15MN - TERENY ORGÓW WIEWĄCZNE
- OZNACZENIA INFORMACYJNE**
- GRANICA ADMINISTRACYJNA GMINY
  - GRANICA WARSZAWSKIEGO OBSZARU OCHRONNEGO KRAJOBRAZU
  - ISTNIEJĄCE RÓWNY ODWODNIENIOWE
  - GRANICA UDOKUMENTOWANEGO ŻŁOŻA KOPALNI "NADMA" NR 7005
  - OS UNII ELEKTROENERGETYCZNEJ WYSOKIEGO NAPIĘCIA 110 kV
  - ISTNIEJĄCE KREWIDY PRZEDKOŃNE I KAPILARNE
  - NUMER OBSZARU I NUMER STANOWISKA ARCHEOLOGICZNEGO I AZP
  - OBECNY PODZIAŁ O TERYTORIUM W WARUNKACH GRUNTOWYCH WODNYCH
  - ISTNIEJĄCE ŻRÓDŁA WODNE
  - ISTNIEJĄCE URZĄDZENIA WODNE ZAPRAWIAJĄCE PRZETWY WODY
  - PROFONDOWANY PRZEBIEG RÓWU
- OZNACZENIA INFORMACYJNE POZA GRANICAMI PLANU**
- PROJEKTOWANY PAS DROGOWY POZA OBSZAREM OBJĘTĄ PLANEM MIEJSCOWYM
  - GRANICA OBSZARU OCHRONNEGO ZAGROZENA POWODZIĄ WYNIKAJĄCA Z MAP ZAGROZENA POWODZIOWEGO
  - OZNACZENIA WYNIKAJĄCE ZE STUDIUM DLA OCHRONY PRZECIWPOWODZIOWEJ DLA RZEKI CZARNEJ
  - ZAGŁĘB ZALEWU BEZPOŚREDNIEGO WODĄ O PRAWDOPODOBIEŃSTWIE 1%
  - ZAGŁĘB ZALEWU BEZPOŚREDNIEGO WODĄ O PRAWDOPODOBIEŃSTWIE 0,5%

**KIERUNKI LEGENDA:**

- 1. Kierunek 1
- 2. Kierunek 2
- 3. Kierunek 3
- 4. Kierunek 4
- 5. Kierunek 5
- 6. Kierunek 6
- 7. Kierunek 7
- 8. Kierunek 8
- 9. Kierunek 9
- 10. Kierunek 10
- 11. Kierunek 11
- 12. Kierunek 12
- 13. Kierunek 13
- 14. Kierunek 14
- 15. Kierunek 15
- 16. Kierunek 16
- 17. Kierunek 17
- 18. Kierunek 18
- 19. Kierunek 19
- 20. Kierunek 20
- 21. Kierunek 21
- 22. Kierunek 22
- 23. Kierunek 23
- 24. Kierunek 24
- 25. Kierunek 25
- 26. Kierunek 26
- 27. Kierunek 27
- 28. Kierunek 28
- 29. Kierunek 29
- 30. Kierunek 30
- 31. Kierunek 31
- 32. Kierunek 32
- 33. Kierunek 33
- 34. Kierunek 34
- 35. Kierunek 35
- 36. Kierunek 36
- 37. Kierunek 37
- 38. Kierunek 38
- 39. Kierunek 39
- 40. Kierunek 40
- 41. Kierunek 41
- 42. Kierunek 42
- 43. Kierunek 43
- 44. Kierunek 44
- 45. Kierunek 45
- 46. Kierunek 46
- 47. Kierunek 47
- 48. Kierunek 48
- 49. Kierunek 49
- 50. Kierunek 50
- 51. Kierunek 51
- 52. Kierunek 52
- 53. Kierunek 53
- 54. Kierunek 54
- 55. Kierunek 55
- 56. Kierunek 56
- 57. Kierunek 57
- 58. Kierunek 58
- 59. Kierunek 59
- 60. Kierunek 60
- 61. Kierunek 61
- 62. Kierunek 62
- 63. Kierunek 63
- 64. Kierunek 64
- 65. Kierunek 65
- 66. Kierunek 66
- 67. Kierunek 67
- 68. Kierunek 68
- 69. Kierunek 69
- 70. Kierunek 70
- 71. Kierunek 71
- 72. Kierunek 72
- 73. Kierunek 73
- 74. Kierunek 74
- 75. Kierunek 75
- 76. Kierunek 76
- 77. Kierunek 77
- 78. Kierunek 78
- 79. Kierunek 79
- 80. Kierunek 80
- 81. Kierunek 81
- 82. Kierunek 82
- 83. Kierunek 83
- 84. Kierunek 84
- 85. Kierunek 85
- 86. Kierunek 86
- 87. Kierunek 87
- 88. Kierunek 88
- 89. Kierunek 89
- 90. Kierunek 90
- 91. Kierunek 91
- 92. Kierunek 92
- 93. Kierunek 93
- 94. Kierunek 94
- 95. Kierunek 95
- 96. Kierunek 96
- 97. Kierunek 97
- 98. Kierunek 98
- 99. Kierunek 99
- 100. Kierunek 100

**WYRYS ZE STUDIUM UWARUNKOWAŃ I KIERUNKÓW ZAGOSPODAROWANIA PRZESTRZENNEGO GMINY RADZYMIN PRZYJĘTEGO UCHWAŁĄ NR 157/XI/2019 RADY MIEJSKIEJ W RADZYMINIE Z DNIA 18 CZERWCA 2019 ROKU**

GRANICE OBSZARU OBJĘTEGO PLANEM MIEJSCOWYM