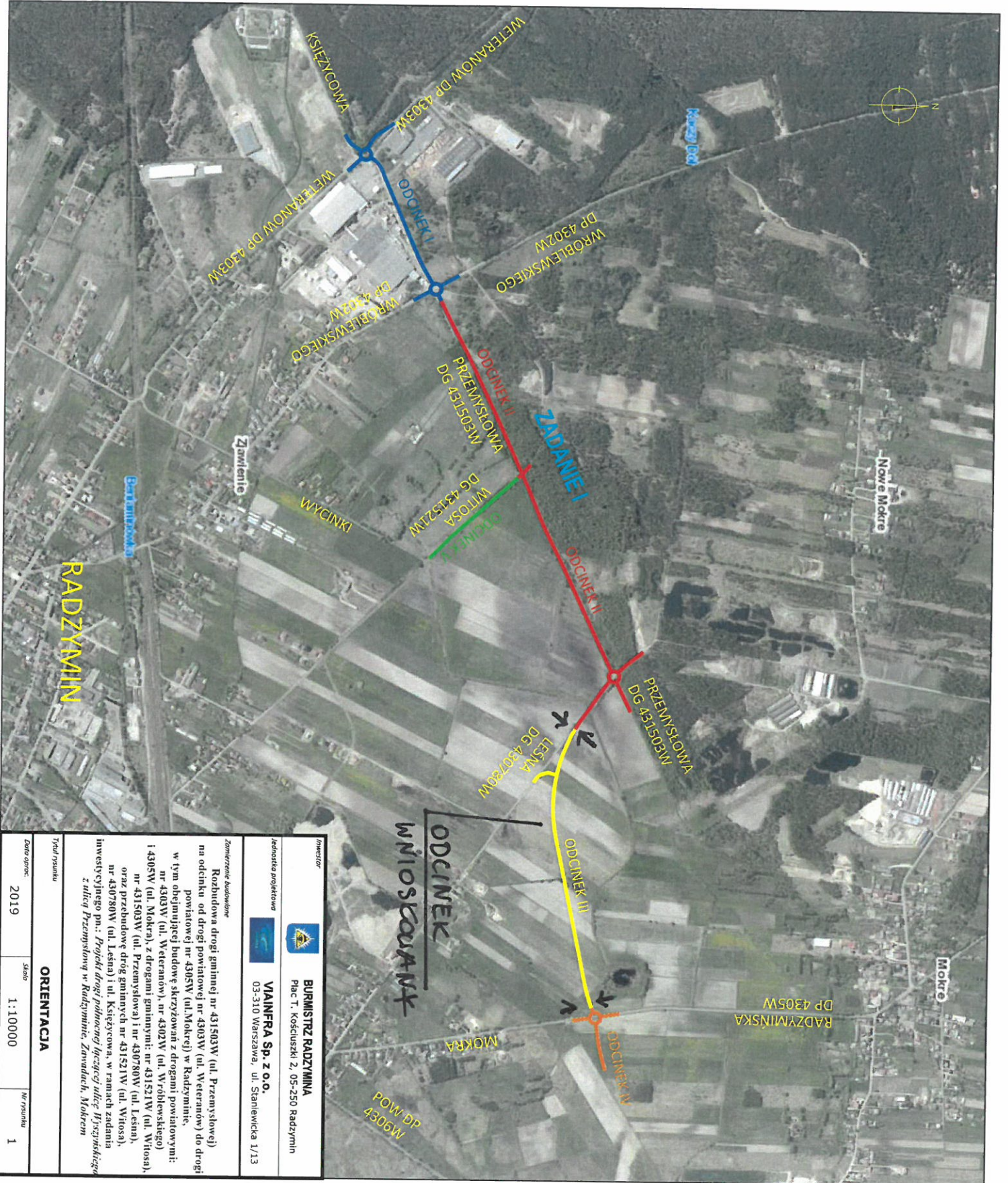

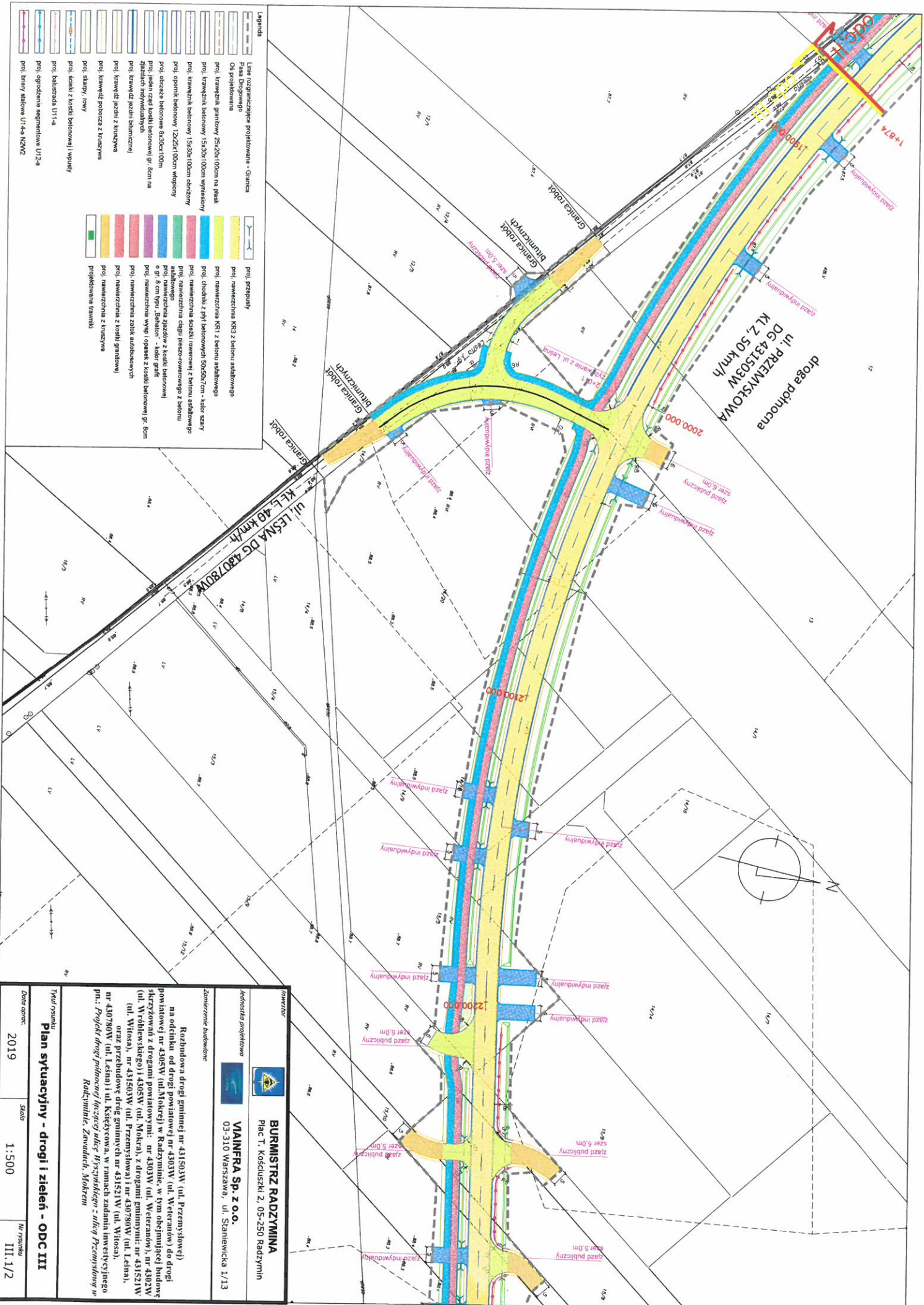



Załącznik Nr 2 do Uchwały
 Nr /LIV/2019 Rady
 Gminy Radzymin z dnia



<p>INWESTOR BURMISTRZ RADZYMINA Plac T. Kościuszki 2, 05-250 Radzymin</p>		
<p>JEDNOSTKA PROJEKTOWA  VIAINFRA Sp. z o.o. 03-310 Warszawa, ul. Stawiecka 1/13</p>		
<p>ZAMIERZENIE KADUSTRALNE Rozbudowa drogi gminnej nr 431503W (ul. Przemysłowej) na odcinku od drogi powiatowej nr 4303W (ul. Weteranów) do drogi powiatowej nr 4305W (ul. Mokrej) w Radzyminie, w tym obejmującej budowę skrzyżowań z drogami powiatowymi: nr 4303W (ul. Weteranów), nr 4302W (ul. Wroblewskiego) i 4305W (ul. Mokrej), z drogami gminnymi: nr 431521W (ul. Witosa), nr 431503W (ul. Przemysłowa) i nr 430780W (ul. Lesna), oraz przebudowę dróg gminnych nr 431521W (ul. Witosa), nr 430780W (ul. Lesna) i ul. Księżcowa, w ramach zadania inwestycyjnego pn.: <i>Projekt drogi pobocznej łączącej ulicę Wyczyńskię z ulicą Przemysłową w Radzyminie, Zawaluch, Mokrem</i></p>		
<p>TYTUŁ PRAWNY ORIENTACJA</p>		
<p>Data oprac. 2019</p>	<p>Skala 1:10000</p>	<p>Nr projektu 1</p>



 BURMISTRZ RADZYMINA Plac T. Kościuszki 2, 05-250 Radzymin	
WIAINFRA Sp. z o.o. 03-310 Warszawa, ul. Stawiecka 1/13	
Inżynieria projektowa 03-310 Warszawa, ul. Stawiecka 1/13	
Zamierzenie budowlane Rozbudowa drogi gminnej nr 431503W (ul. Przemysłowej) na odcinku od drogi powiatowej nr 4303W (ul. Weteranów) do drogi powiatowej nr 4305W (ul. Mokrej) w Radzyminie, w tym obejmującej budowę skrzyżowań z drogami powiatowymi: nr 4303W (ul. Weteranów), nr 4302W (ul. Wyróblewskięgo) i 4305W (ul. Mokrej), z drogami gminnymi: nr 431521W (ul. Wilosa), nr 431503W (ul. Przemysłowa) i nr 430780W (ul. Lesna), oraz przebudowę drog gminnych nr 431521W (ul. Wilosa), nr 430780W (ul. Lesna) i ul. Księżycowa, w ramach zadania inwestycyjnego p.n.: <i>Progielk drogi publicznej łączącej ulicę Księżycową z ulicą Przemysłową w Radzyminie, Zawodach, Mokrem</i>	
Tytuł projektu Plan sytuacyjny - drogi i zieleń - ODC III	Data oprac. 2019
Skala 1:500	Nr projektu III.1/2

