

UCHWAŁA NR
RADY MIEJSKIEJ W RADZYMINIE
z dnia 2023 r.

w sprawie zaliczenia drogi do kategorii dróg gminnych

Na podstawie art. 18 ust. 2 pkt 15 i art. 40 ust. 1 ustawy z dnia 8 marca 1990 r. o samorządzie gminnym (t. j. Dz. U. z 2023 r. poz. 40 z późn. zm.), art. 7 ust. 2 i 3 ustawy z dnia 21 marca 1985 r. o drogach publicznych (Dz.U. z 2023 r. poz. 645 z późn. zm.) po zasięgnięciu opinii Zarządu Powiatu, Rada Miejska w Radzyminie uchwala, co następuje:

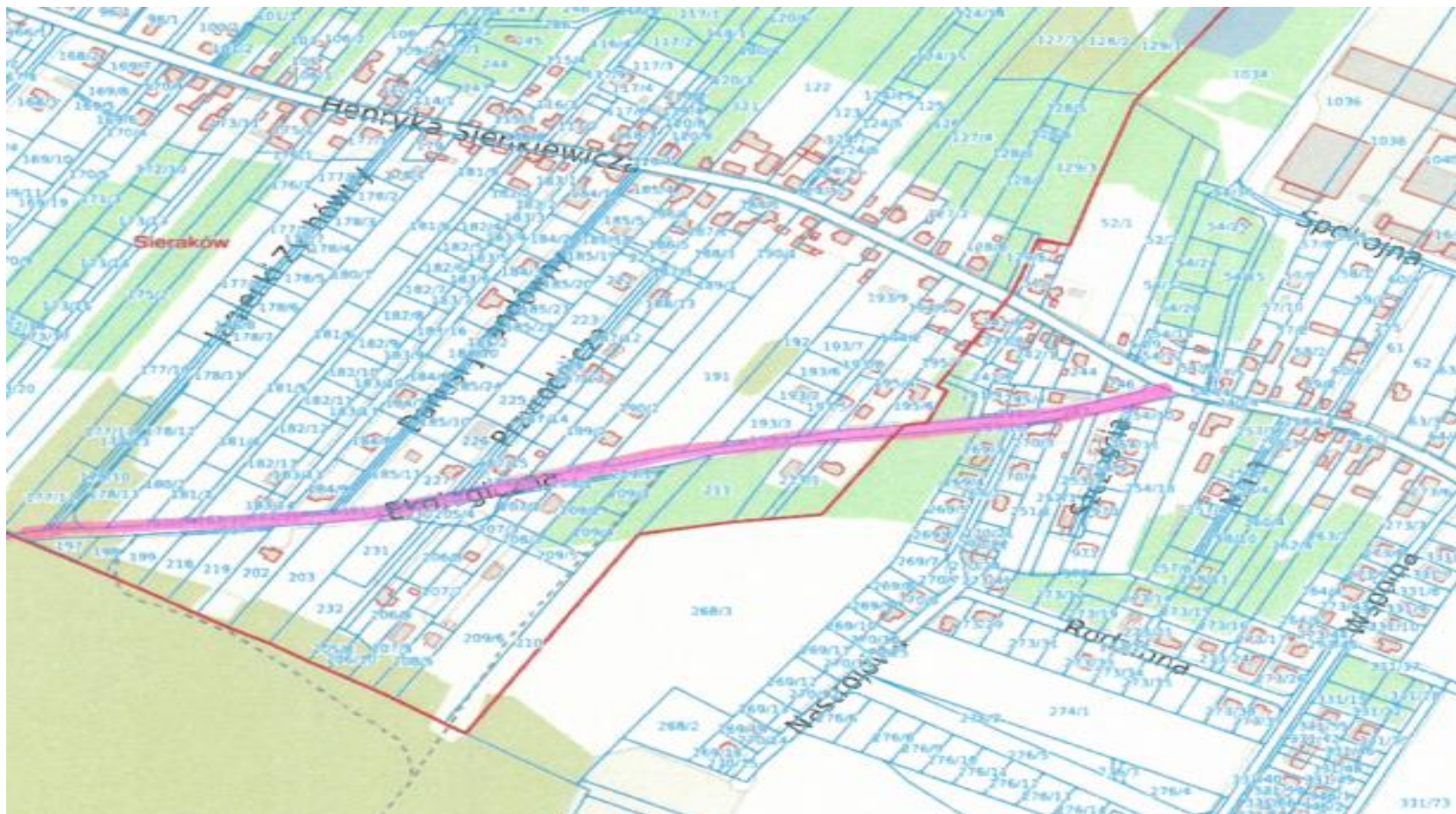
§ 1. 1. Zalicza się do kategorii dróg gminnych ulicę Ekologiczną w msc. Sieraków, zlokalizowaną na działce nr ew. 196 obr. Sieraków.

2. Ustala się przebieg drogi, o której mowa w ust. 1, zgodnie z oznaczeniem na mapie stanowiącej załącznik do uchwały.

§ 2. Wykonanie uchwały powierza się Burmistrzowi Radzymina.

§ 3. Uchwała podlega ogłoszeniu w Dzienniku Urzędowym Województwa Mazowieckiego i wchodzi w życie z dniem 1 stycznia 2024 r.

Załącznik do Uchwały Nr
Rady Miejskiej w Radzyminie
z dnia..... 2023 r.



UZASADNIENIE

Zgodnie z art. 7 ust. 1 ustawy z dnia 21 marca 1985 roku o drogach publicznych do kategorii dróg gminnych zalicza się drogi o znaczeniu lokalnym niezaliczone do innych kategorii, stanowiące uzupełniającą sieć dróg służących miejscowym potrzebom, z wyłączeniem dróg wewnętrznych. W dniu 27 czerwca do Burmistrza Radzymina wpłynął wniosek Zarządu powiatu Wołomińskiego, reprezentowanego przez Wicestarostę w sprawie wyrażenia opinii dot. pozbawienia kategorii drogi powiatowej drogi nr 1814W na odcinku od skrzyżowania z drogą powiatową 1813W ul. Sienkiewicza w msc. Sieraków do skrzyżowania z drogą wojewódzką nr 631 w msc. Słupno. Ww. droga stanowi drogę dojazdową do południowej części miejscowości Sieraków. Aktualna zabudowa nieruchomości wzdłuż drogi stanowi zabudowę mieszkaniową jednorodzinną, w MPZP planowane jest zachowanie dotychczasowego charakteru zabudowy. Nie planuje się zmiany zagospodarowania terenów i przeznaczenia ich pod zabudowę usługowo-przemysłową, przez co obecne parametry drogi będą w najbliższym czasie wystarczające do zapewnienia prawidłowej komunikacji nieruchomości. Zaliczenie do kategorii dróg gminnych pozwoli na podjęcie działań w celu ochrony drogi, zwiększenia jej dostępności oraz poprawę komunikacji dla mieszkańców.