

**UCHWAŁA NR .....**  
**RADY MIEJSKIEJ W RADZYMINIE**  
**z dnia ..... 2023 r.**

**w sprawie zaliczenia drogi do kategorii dróg gminnych**

Na podstawie art. 18 ust. 2 pkt 15 i art. 40 ust. 1 ustawy z dnia 8 marca 1990 r. o samorządzie gminnym (t. j. Dz. U. z 2023 r. poz. 40 z późn. zm.), art. 7 ust. 2 i 3 ustawy z dnia 21 marca 1985 r. o drogach publicznych (Dz.U. z 2023 r. poz. 645 z późn. zm.) po zasięgnięciu opinii Zarządu Powiatu, Rada Miejska w Radzyminie uchwała, co następuje:

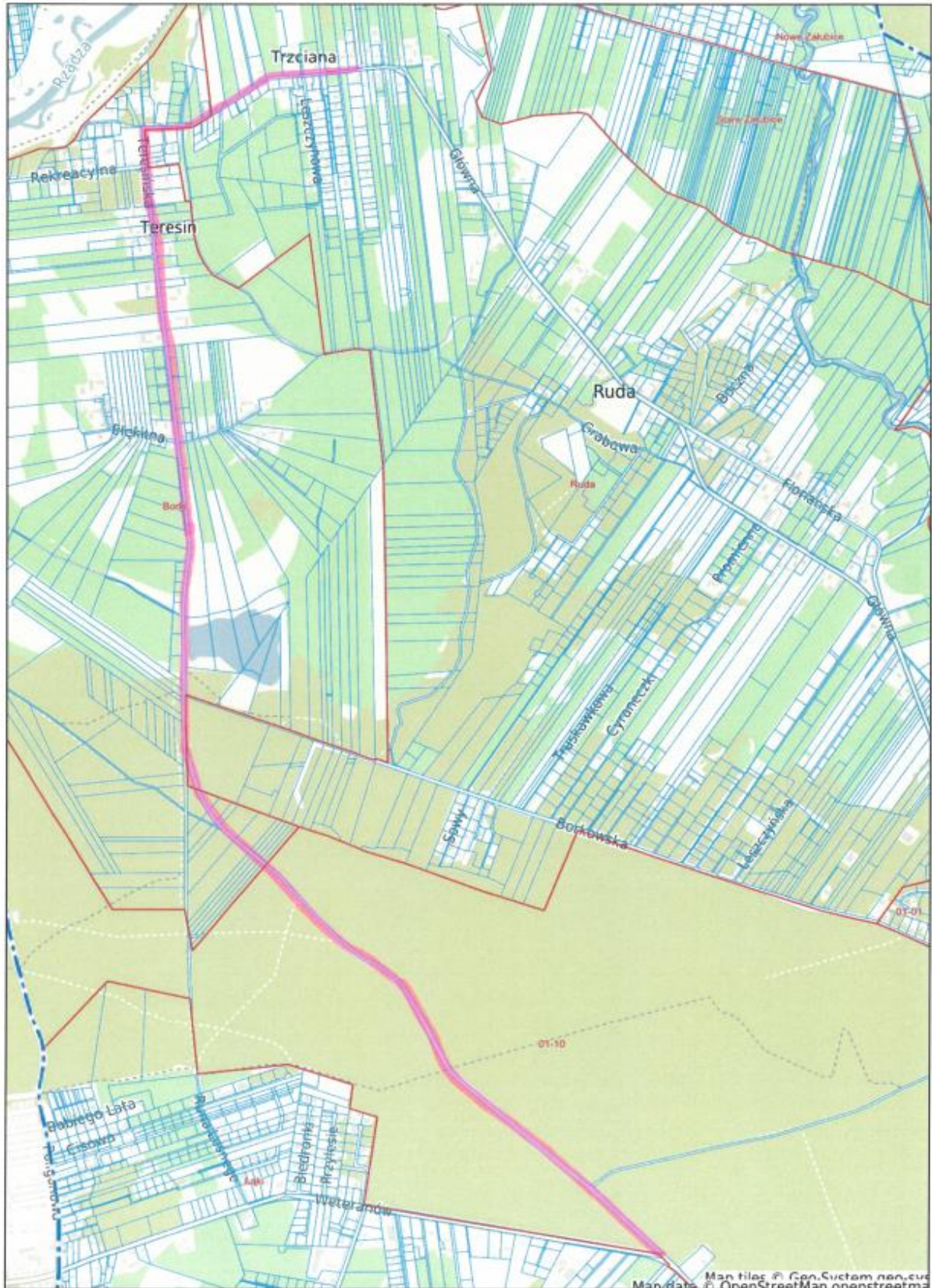
**§ 1.** 1. Zalicza się do kategorii dróg gminnych ulicę Teresińską w msc. Borki, zlokalizowaną na działce nr ew. 396 i 225 obr. Borki oraz drogę bez nazwy w msc. Borki, zlokalizowaną na działce nr ew. 237 obr. Borki oraz drogę bez nazwy, zlokalizowaną na działce nr ew. 4 obr. 01-10 Radzymin.

2. Ustala się przebieg drogi, o której mowa w ust. 1, zgodnie z oznaczeniem na mapie stanowiącej załącznik do uchwały.

**§ 2.** Wykonanie uchwały powierza się Burmistrzowi Radzymina.

**§ 3.** Uchwała podlega ogłoszeniu w Dzienniku Urzędowym Województwa Mazowieckiego i wchodzi w życie z dniem 1 stycznia 2024 r.

Załącznik do Uchwały Nr .....  
Rady Miejskiej w Radzyminie  
z dnia .....2023 r.



**UZASADNIENIE**

Zgodnie z art. 7 ust. 1 ustawy z dnia 21 marca 1985 roku o drogach publicznych do kategorii dróg gminnych zalicza się drogi o znaczeniu lokalnym niezaliczone do innych kategorii, stanowiące uzupełniającą sieć dróg służących miejscowym potrzebom, z wyłączeniem dróg wewnętrznych. W dniu 27 czerwca do Burmistrza Radzimina wpłynął wniosek Zarządu powiatu Wołomińskiego, reprezentowanego przez Wicestarostę w sprawie wyrażenia opinii dot. pozbawienia kategorii drogi powiatowej drogi nr 4368W na odcinku od skrzyżowania z drogą powiatową 4303W ul. Weteranów w msc. Łąki Radzyminskie do skrzyżowania z drogą powiatową nr 4302W w msc. Ruda. Ww. droga tj. ul. Teresińska oraz droga bez nazwy stanowią alternatywną drogę łączącą msc. Łąki oraz Borki. Aktualna zabudowa nieruchomości wzdłuż drogi stanowi w większości zabudowę zagrodową, w MPZP planowane jest zachowanie dotychczasowego charakteru zabudowy. Nie planuje się powiększenia terenów przeznaczonych pod zabudowę usługowo-przemysłową, przez co obecne parametry drogi będą w najbliższym czasie wystarczające do zapewnienia prawidłowej komunikacji nieruchomości. Otwarcie al. Lecha Kaczyńskiego łączącej ul. Przemysłową (oraz ul. Weteranów i Wróblewskiego) z msc. Mokre, Zawady i Dybów Stary spowoduje zmiany w układzie komunikacyjnym przez co przedmiotowa droga prowadzić będzie ruch lokalny. Zaliczenie do kategorii dróg gminnych pozwoli na podjęcie działań w celu ochrony drogi, zwiększenia jej dostępności oraz poprawę komunikacji dla mieszkańców.